

こどもの居場所づくり

わいわい広場

駒越エリアにお住まいの小学生
“わいわい”と楽しい時間をすごしてみませんか？

9/2 ISATI

9:00-15:00

18:45 受付

AM:創作活動・ボードゲーム

PM:ポッチャ大会

 **ほっともっと**

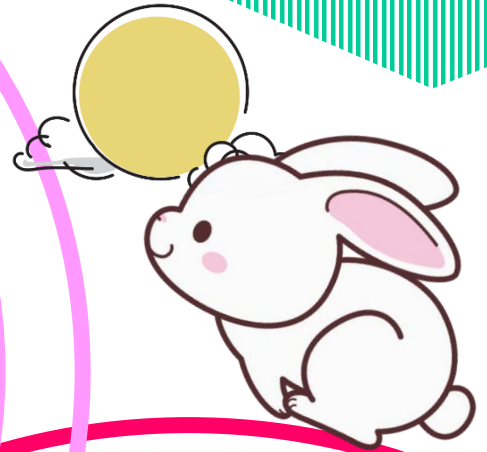
[特のいタル弁当]

申込

8/14-8/25

8:30-17:00

(最終日は16:00まで)



申込

8/28-9/8

8:30-17:00

(最終日は16:00まで)

9/16 ISATI

9:00-15:00

18:45 受付

AM:創作活動・ボードゲーム

PM:卓球バレー

 **森のくまさん**

[惣菜パン]

参加費無料

お問い合わせ・お申込みは
お電話でお願いします。

静岡市しみず社会福祉事業団

☎ 054-335-5050

参加される皆様へ（お願い）

先着 10 人

定員になり次第
終了となります。

持ち物

水筒・上靴（学校の物）・体調確認表・着替え

※小型ゲーム等、高価な物の持ち込みはご遠慮ください。

※昼食はこちらで用意しますが、アレルギーが心配な方等は持参して頂いて構いません。

送迎について

送迎は中止とさせていただきます。保護者送迎にご協力ください。5、6年生については、自力での集合及び解散は可能です。

警報発令時の対応について

開催当日午前8時30分の時点で、静岡市南部に大雨・洪水・暴風・暴風雪のいずれかの警報が、ひとつでも発令されていた場合は、中止となりますので予めご了承ください。

新型コロナ関連

事業団は重症化リスクが高い方が多い障害福祉サービスを実施しているため、当面の間独自に感染対策を実施しています。参加される皆様にも下記のとおりご協力をお願いします。

- ・ 自宅で検温をしてお越しください。ご本人に風邪の症状等がある場合は、参加を控えていただくようお願いいたします。
- ・ 活動中はマスクの着用をお願いします。
- ・ 入館・退館時は、手指消毒をしてください。（アルコールアレルギーの方は申し出てください。）
- ・ 万が一わいわい広場参加後に、新型コロナウイルス感染症と診断された場合は、事業団までご連絡ください。

※当日受付にご提出ください。

9月2日 体調確認表

氏名	
体温	℃
体調	良い ・ 悪い 熱・咳・鼻水・だるさ・のどの痛み等

開催当日の天候によって中止となる場合があります。

ご了承ください。（詳細は警報発令時の対応を参照ください。）

※当日受付にご提出ください。

9月16日 体調確認表

氏名	
体温	℃
体調	良い ・ 悪い 熱・咳・鼻水・だるさ・のどの痛み等

開催当日の天候によって中止となる場合があります。

ご了承ください。（詳細は警報発令時の対応を参照ください。）